

Principales Étapes

- 2004 - Prix « Innovation » Ministère de la Recherche
- 2006 - Béta tests & industrialisation du « Clip-Flow
- 2008 - Lancement commercial Clip-Flow
- 2010 – Lancement commercial de la gamme Switch-Flow

Actionnaires Industriels

- CHUCHU-DECAYEUX - Picardie - Hydraulique
- ACEAN - Alsace - Electronique
- SOMEPIC - Picardie - Mécanique

Autres Actionnaires

- DARDEL Industries
- A Plus Finance
- Fondateur & Investisseurs privés



Dernière levée de fonds en mars 2010

Electricité

Compteur électrique



Surveiller en Permanence

Couper Intelligemment

Eau

Compteur d'eau



Tous les réseaux électriques sont équipés de disjoncteurs fiables et bon marché

Il n'y a RIEN pour l'Eau !

Trois Familles de Besoins



❖ Sécurité

- Fuites même invisibles (souterraines)
- Accidents (ruptures de canalisation)
- Destructons (dégâts des eaux dans locaux)

❖ Economies

- Réduire les consommations inutiles,
- Réduire les coûts d'intervention en cas de fuite
- Eviter les Surfaturations

❖ Protection de la Ressource Eau

- HQE – H&E (France) - BREEAM (UK)
- ISO 14001
- Circulaire Fillon : objectif - 20%
- Directive UE 2000/60/CE – Mise en place 2015
- Agenda 21

Sécurité – Economies - Ecologie

Comment ça marche ?

Débit stabilisé
(litres / heure)

4 500 l/h

2 000 l/h

1 500 l/h

80 l/h

10 l/h

15 min

1 heure

5 heures

Rupture
instantané

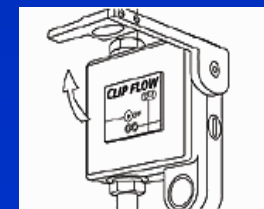
Robinet bain
15 minutes - 500 litres

Douche
30 minutes - 200 litres

Filet d'évier
Une heure - 100 litres

Chasse d'eau
5 heures - 50 litres

- Fuite ou anomalie :
Débit régulier qui se prolonge
- Rupture de canalisation :
Débit soudain et important



Durée avant
Coupure

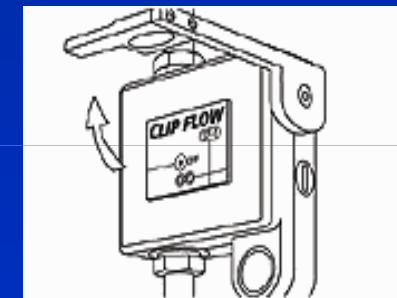
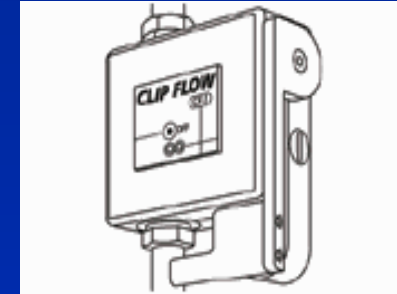
Plus c'est grave plus Clip-Flow coupe vite !

Un Assemblage de Technologies :

- ❖ Micro-mécanismes de contrôle de vannes
- ❖ Electroniques basse consommation
- ❖ Algorithmes de détection d'anomalies de consommation

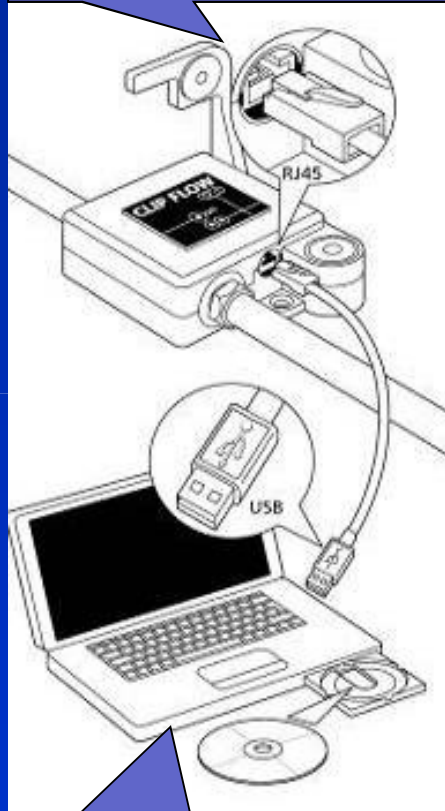
Pour une Simplicité Optimale :

- ❖ Mise en route automatique
- ❖ Autonome, alimenté par pile Lithium
- ❖ Fonctionnement permanent
- ❖ Réarmement facile



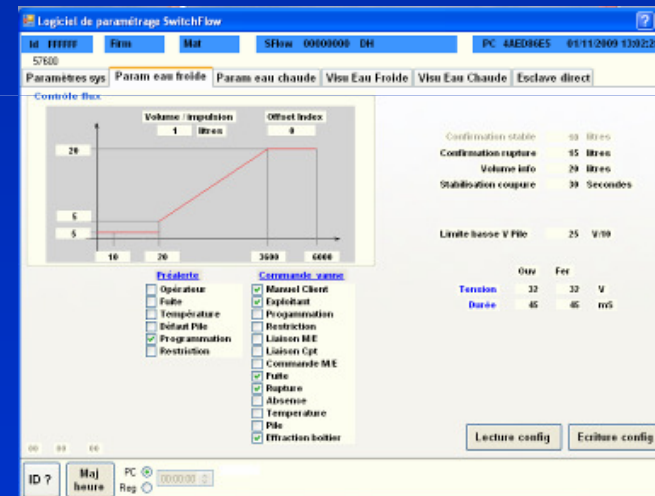
Un concentré de Technologie pour une utilisation très simple

Chargement par câble
ou clé USB

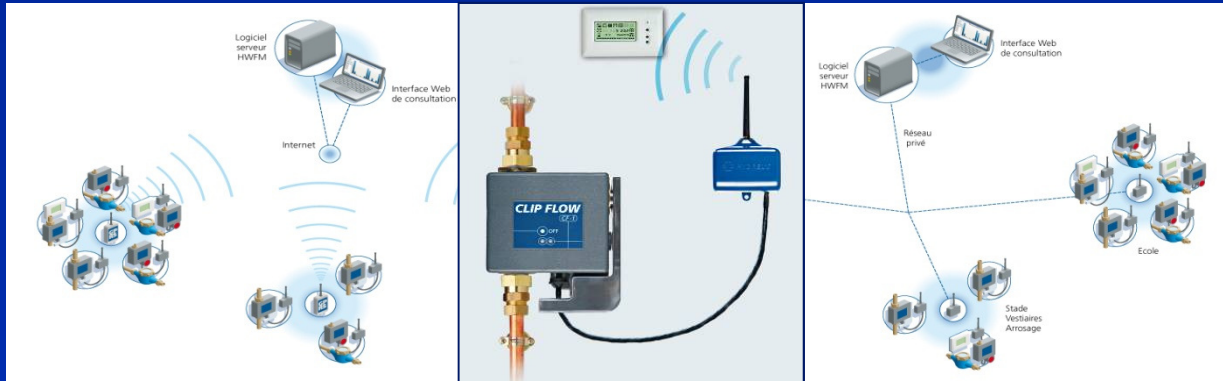


Saisie des paramètres
sur PC

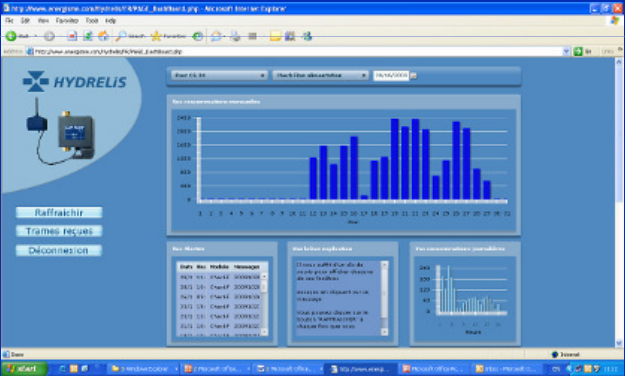
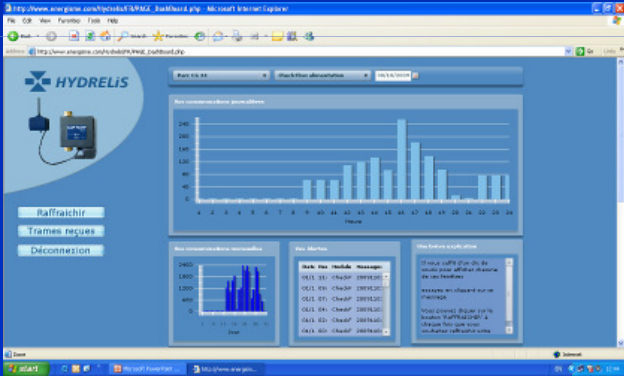
- ❖ Equipements livrés avec des valeurs standard pour une utilisation particuliers et sanitaire collectif.
- ❖ Possibilité de modifier facilement les paramètres
- ❖ Applications Industrielles et gros diamètres.



Universalité : S'adapte à toutes les applications



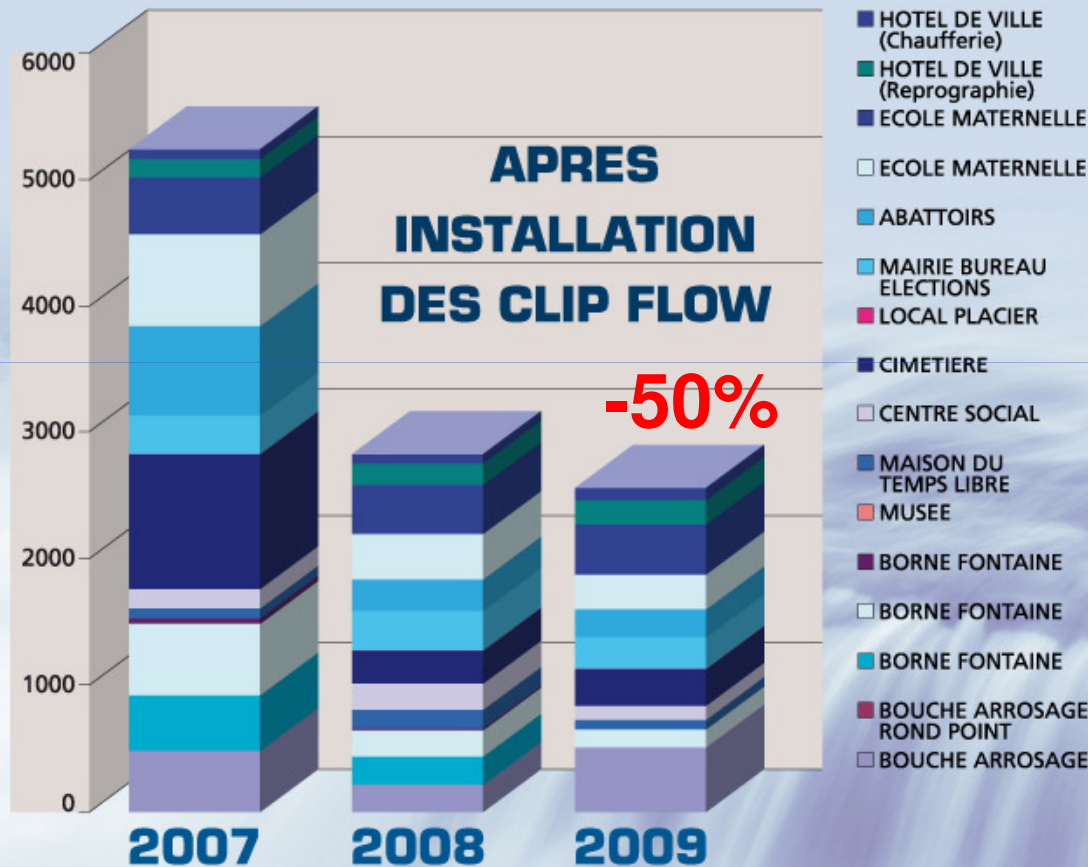
Gestion des Alarmes et Consommations



Nouvelle gamme (2011) :

- Ouverture & Fermeture commandée à distance
- Disponible en diamètres 15 à 100 mm

L'exemple de Nevers



Réduire la Consommation de 50% - C'est Possible !



Des Résultats



Le Clip-Flow a été installé dans toutes les conditions d'utilisation



- Plus de 1 000 sites équipés
- Dans des écoles, gares, HLM, industries, bâtiments publics...
 - ❖ CG66
 - ❖ CR du Nord - Lycée de Lens
 - ❖ CPAM
 - ❖ Ville de Nevers
 - ❖ SGIM Paris
 - ❖ Nestlé
 - ❖ Ligne D du RER
 - ❖ RTE
- Des bénéfiques utilisateurs prouvés :
 - ❖ Identification d'anomalies existantes
 - ❖ Réductions de 20% à 50% de la consommation.
 - ❖ ISO14001 et HQE
- Un positionnement prix validé



Merci de votre Attention

Pour en savoir plus :
Jacques de Tilly
Directeur du
Développement

Jacques.de.tilly@hydrelis.com

+ 33 6 14 06 36 62

Du 30 nov. au 3 déc.
Retrouvez nous sur



Lyon Eurexpo